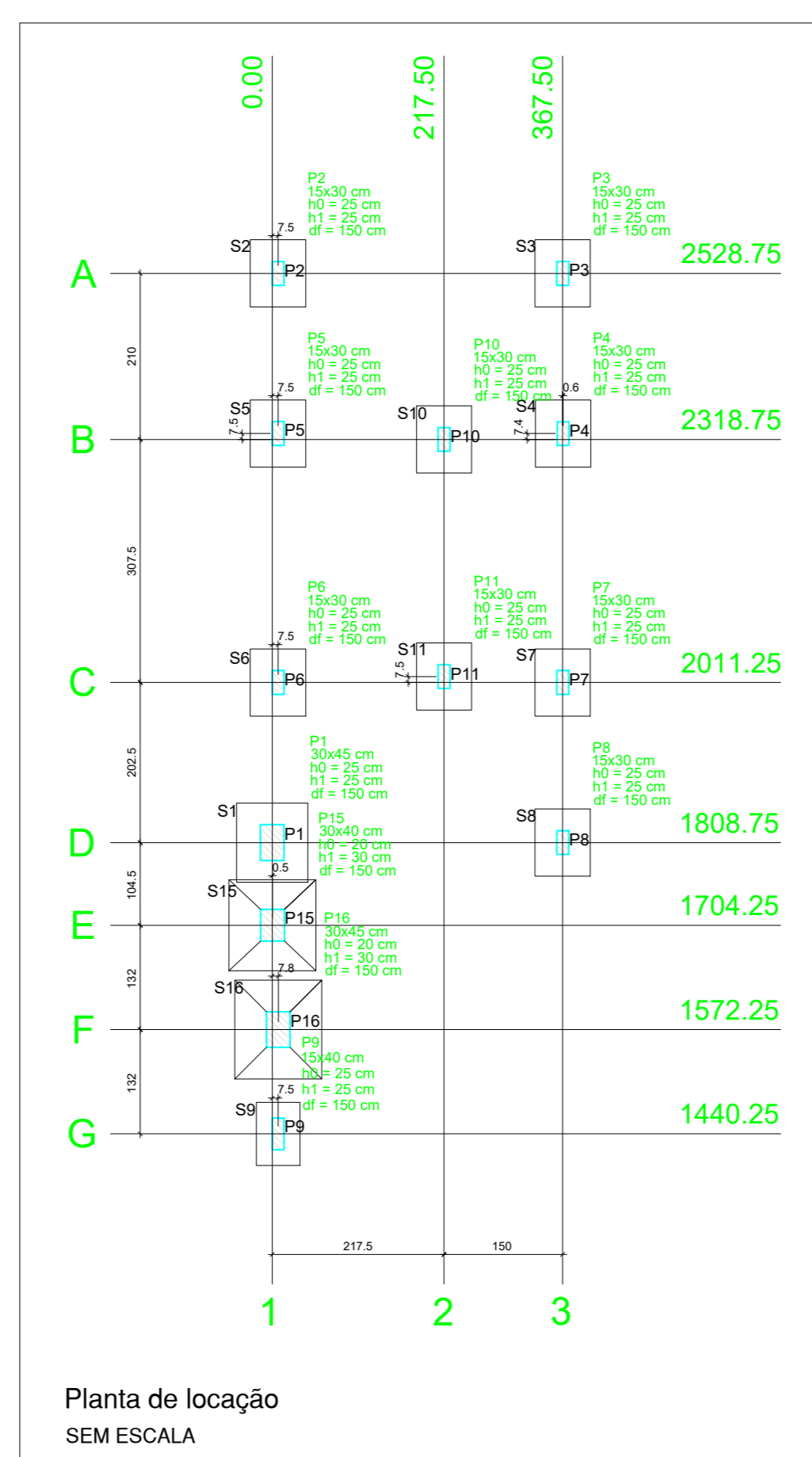
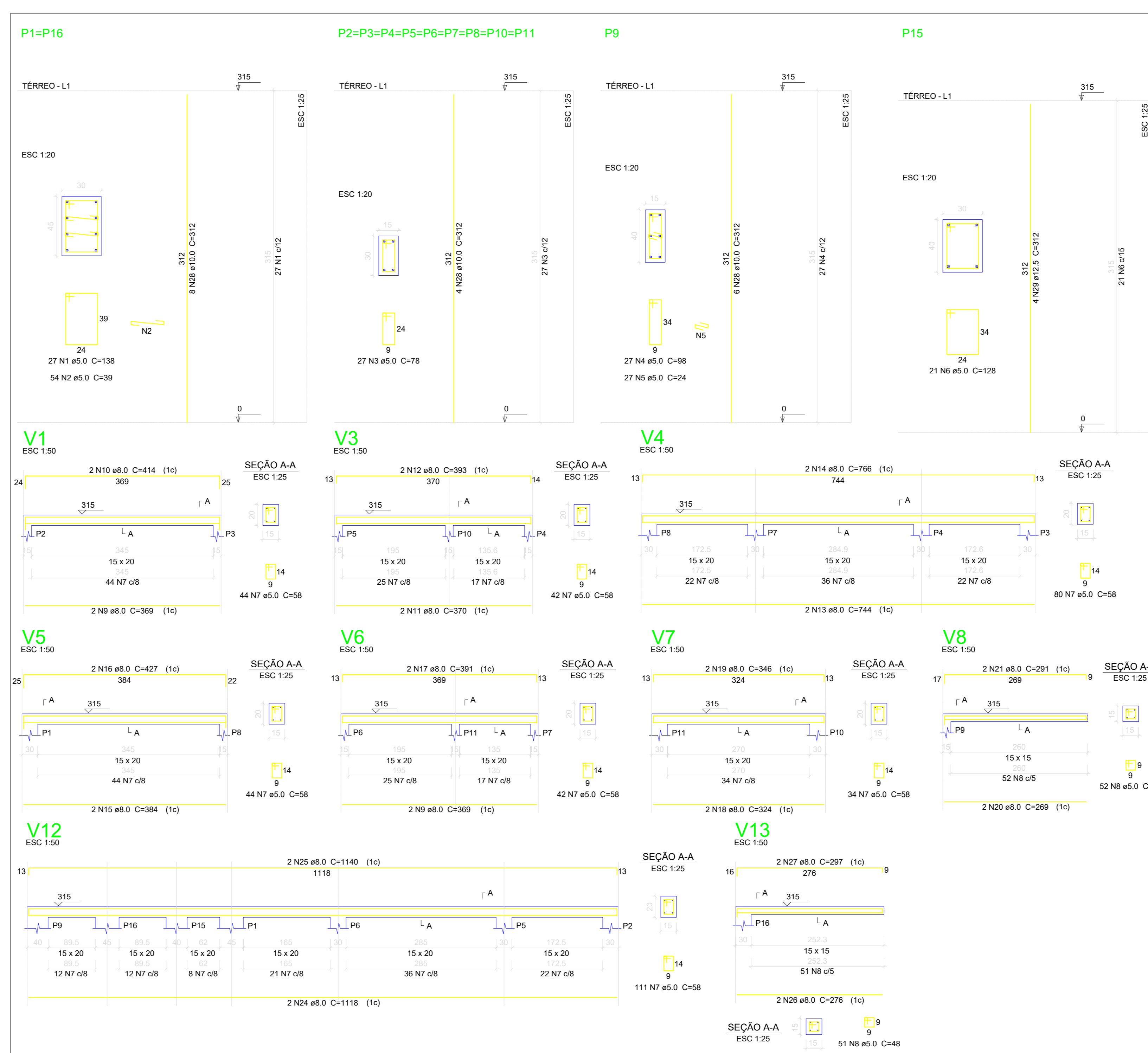


Forma do pavimento Térreo



Planta de locação SEM ESCALA



Relação do aço

ACO	N	DIAM	Q	UNIT	C.TOTAL (cm)
CA60	1	5.0	54	138	7452
	2	5.0	108	39	4212
	3	5.0	243	78	18954
	4	5.0	27	98	2646
	5	5.0	27	24	648
	6	5.0	21	128	2688
	7	5.0	397	58	23026
	8	5.0	155	48	7440
	9	5.0	4	369	1476
	10	6.0	2	414	828
	11	8.0	2	370	740
	12	8.0	2	393	786
	13	8.0	2	744	1488
	14	8.0	2	796	1592
	15	8.0	2	384	768
	16	8.0	2	427	854
	17	8.0	2	361	722
	18	8.0	2	326	652
	19	8.0	2	346	692
	20	8.0	2	289	578
	21	8.0	2	291	582
	22	8.0	2	284	568
	23	8.0	2	306	612
	24	8.0	2	1118	2236
	25	8.0	2	1140	2280
	26	8.0	2	276	552
	27	8.0	2	297	594
	28	10.0	58	312	18996
	29	12.5	4	312	1248

Resumo do aço

ACO	DIAM	C.TOTAL (m)	PESO = 10% (kg)
CA50	8.0	185.6	80.5
	10.0	181	122.7
	12.5	12.5	13.2
CA60	5.0	670.7	113.7
CA50	216.5		
CA60	113.7		

Vol. de concreto total (C-25) = 4 m³
Área de forma total = 67.11 m²

BALDRAME

Nome	Seção	Elevação (cm)	Nível (cm)
V1	15x20	0	0
V2	15x20	0	0
V3	15x20	0	0
V4	15x20	0	0
V5	15x20	0	0
V6	15x20	0	0
V7	15x20	0	0
V8	15x20	0	0
V9	15x20	0	0
V10	15x20	0	0
V11	15x15	0	0
V12	15x20	0	0
V13	15x15	0	0

TERREO

Nome	Seção	Elevação (cm)	Nível (cm)
P1	30x45	0	0
P2	15x30	0	0
P3	15x30	0	0
P4	15x30	0	0
P5	15x30	0	0
P6	15x30	0	0
P7	15x30	0	0
P8	15x30	0	0
P9	15x40	0	0
P10	15x30	0	0
P11	15x30	0	0
P12	15x30	0	0
P13	15x30	0	0
P14	15x30	0	0
P15	30x40	0	0
P16	30x45	0	0

Legenda dos Pilares

- Pilar que morre
- Pilar que passa
- Pilar que nasce
- Pilar com mudança de seção

Características dos materiais

fck	fcd	Ecs	Es	ρs
25	16.67	21000	210000	0.01

Relação do aço

Seção	ACO	N	DIAM	Q	UNIT	C.TOTAL (cm)
V1	CA60	1	5.0	369	138	5106
V2	CA60	2	5.0	738	39	2912
V3	CA60	3	5.0	1722	78	6816
V4	CA60	4	5.0	189	98	18702
V5	CA60	5	5.0	189	24	312
V6	CA60	6	5.0	13	128	1664
V7	CA60	7	5.0	397	58	23026
V8	CA60	8	6.3	12	119	1428
V9	CA60	9	6.3	10	129	1290
V10	CA60	10	6.3	81	69	8019
V11	CA60	11	6.3	72	114	8208
V12	CA60	12	6.3	9	84	756
V13	CA60	13	6.3	6	109	654
V14	CA60	14	8.0	22	128	2816
V15	CA60	15	8.0	9	133	1197
V16	CA60	16	8.0	9	143	1287
V17	CA60	17	8.0	4	369	1476
V18	CA60	18	8.0	1	415	415
V19	CA60	19	8.0	3	421	1263
V20	CA60	20	8.0	4	744	2976
V21	CA60	21	8.0	2	384	768
V22	CA60	22	8.0	2	370	740
V23	CA60	23	8.0	2	407	814
V24	CA60	24	8.0	2	401	802
V25	CA60	25	8.0	2	324	648
V26	CA60	26	8.0	2	340	680
V27	CA60	27	8.0	4	1118	4472
V28	CA60	28	10.0	58	VAR	VAR
V29	CA60	29	12.5	4	VAR	VAR
V30	CA60	30	10.0	2	429	858
V31	CA60	31	12.5	4	VAR	VAR

Resumo do aço

ACO	DIAM	C.TOTAL (m)	PESO (kg)
CA50	6.3	203.6	54.8
	8.0	203.6	88.3
	10.0	129.7	87.9
	12.5	8.6	9.1
CA60	5.0	410.2	69.5

Vol. de concreto total (C-25) = 4.72 m³
Área de forma total = 51.29 m²

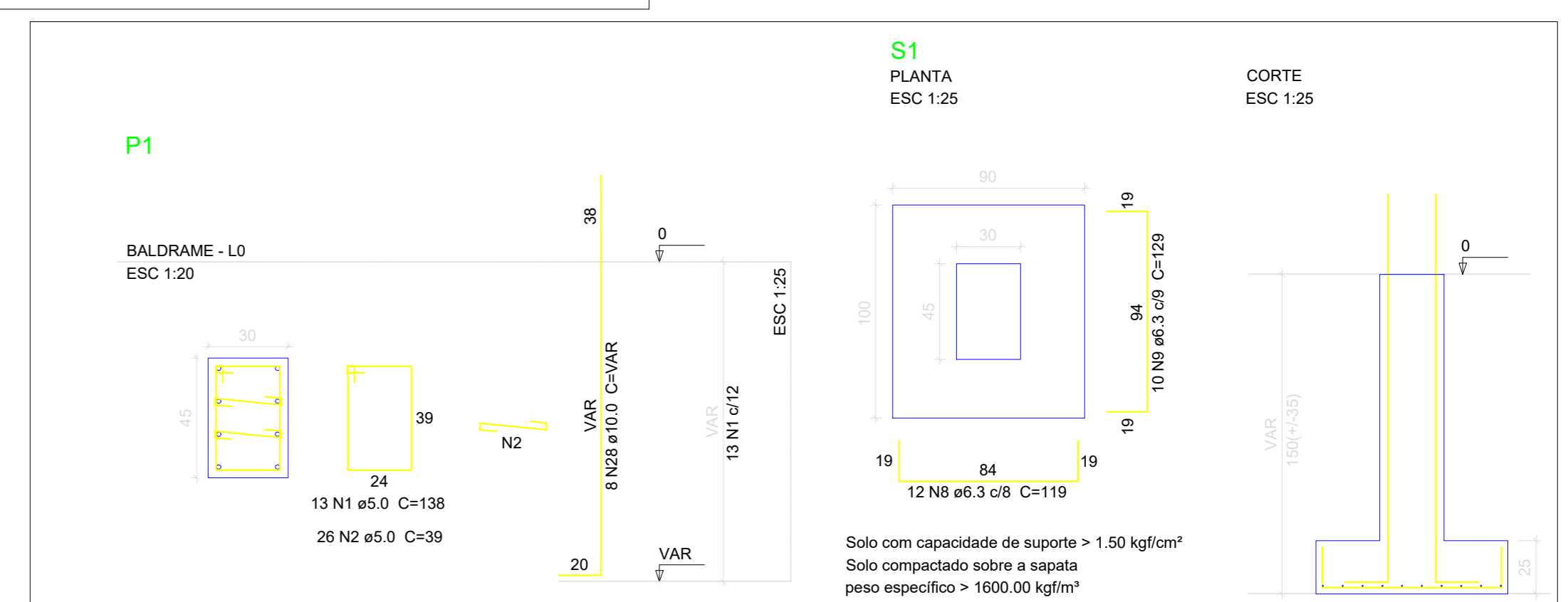
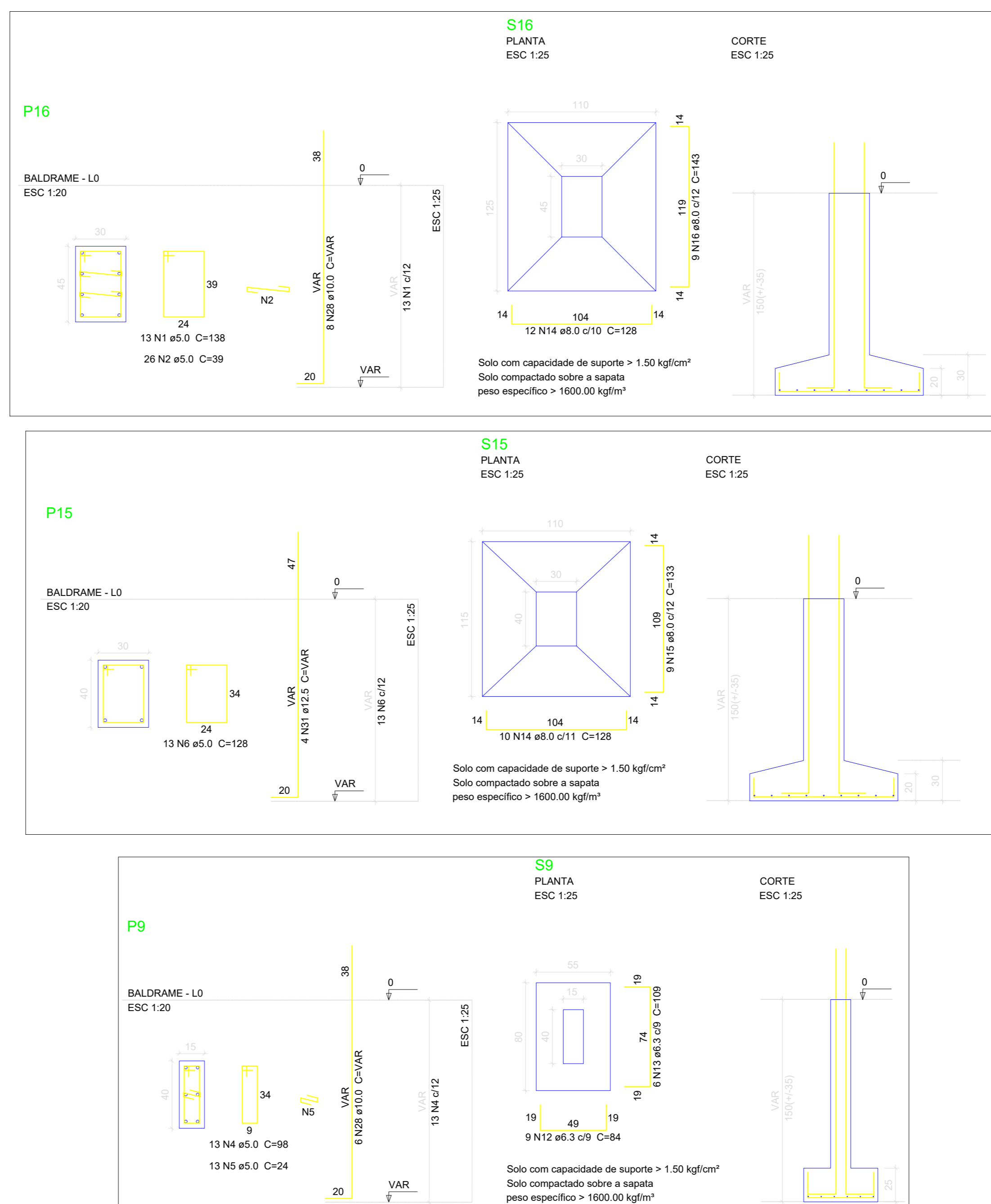
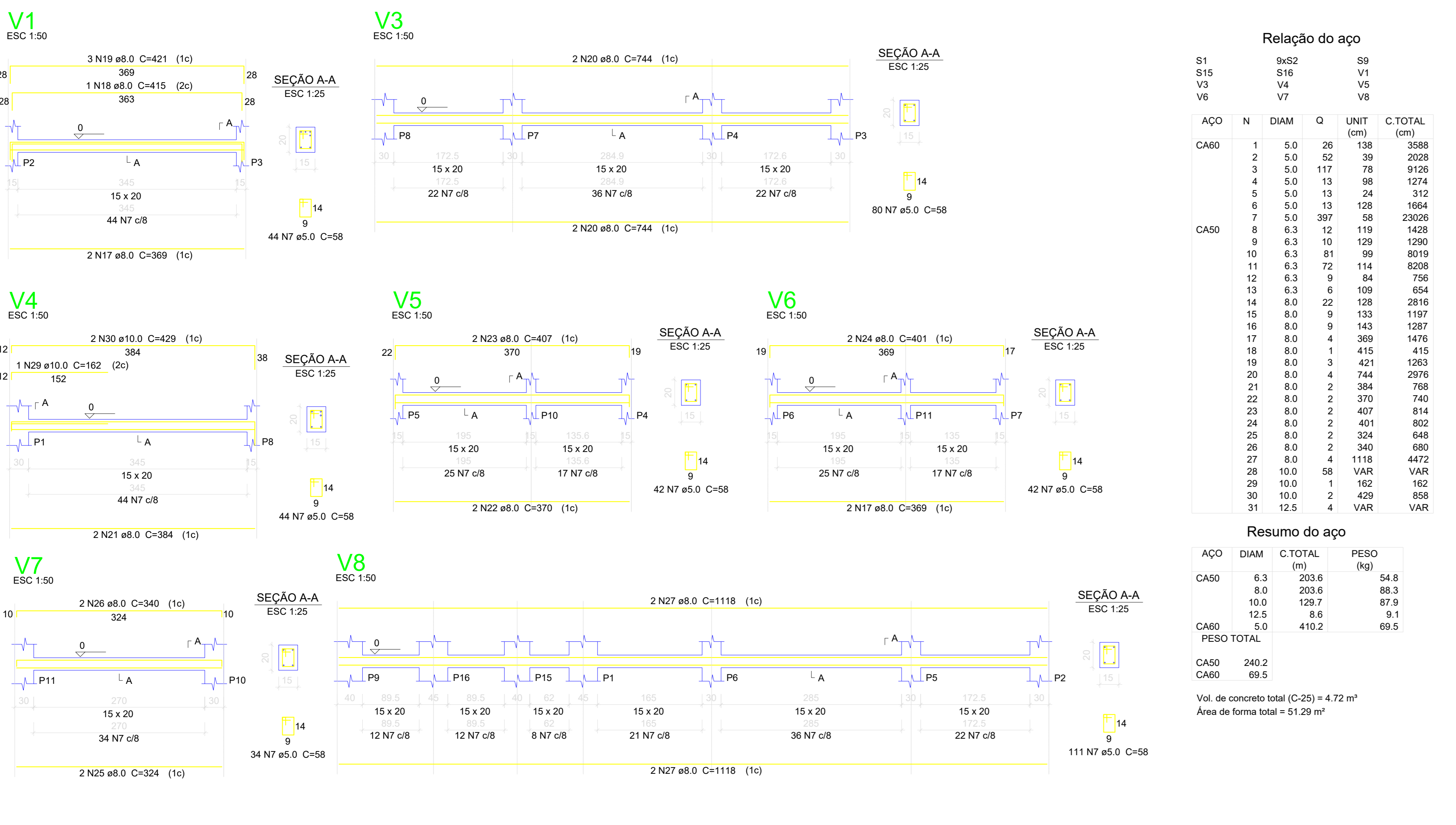
Relação do aço

ACO	N	DIAM	Q	UNIT	C.TOTAL (cm)
CA60	1	5.0	26	138	3588
	2	5.0	52	39	2028
	3	5.0	117	78	9126
	4	5.0	13	98	1274
	5	5.0	13	24	312
	6	5.0	13	128	1664
	7	5.0	397	58	23026
	8	6.3	12	119	1428
	9	6.3	10	129	1290
	10	6.3	81	69	8019
	11	6.3	72	114	8208
	12	6.3	9	84	756
	13	6.3	6	109	654
	14	8.0	22	128	2816
	15	8.0	9	133	1197
	16	8.0	9	143	1287
	17	8.0	4	369	1476
	18	8.0	1	415	415
	19	8.0	3	421	1263
	20	8.0	4	744	2976
	21	8.0	2	384	768
	22	8.0	2	370	740
	23	8.0	2	407	814
	24	8.0	2	401	802
	25	8.0	2	324	648
	26	8.0	2	340	680
	27	8.0	4	1118	4472
	28	10.0	58	VAR	VAR
	29	12.5	4	VAR	VAR
	30	10.0	2	429	858
	31	12.5	4	VAR	VAR

Resumo do aço

ACO	DIAM	C.TOTAL (m)	PESO (kg)
CA50	6.3	203.6	54.8
	8.0	203.6	88.3
	10.0	129.7	87.9
	12.5	8.6	9.1
CA60	5.0	410.2	69.5

Vol. de concreto total (C-25) = 4.72 m³
Área de forma total = 51.29 m²



PROJETO ESTRUTURAL

CONSTRUÇÃO DE PRAÇA PÚBLICA MUNICIPAL EM PONTAL DO ARAGUAIA, MATO GROSSO

ENDEREÇO DA OBRA: AV. UNIVERSITÁRIA, LOTES 09, 10 E 11, QUADRA 26, PONTAL DO ARAGUAIA, MATO GROSSO

PROJETO ESTRUTURAL:

FORMAS
LOCAÇÃO DOS PILARES
VIGAS
LAJES

ÁREA CONSTRUÍDA: 833,80 m²

ÁREA DA PRAÇA: 560,00 m²

ÁREA DE PASSEIO/CALÇADA: 227,00 m²

ÁREA DE ESTACIONAMENTO: 46,80 m²

PREFEITURA MUNICIPAL DE PONTAL DO ARAGUAIA

ENG. IURY BISPO DOS SANTOS

APROVAÇÃO PRANCHA: