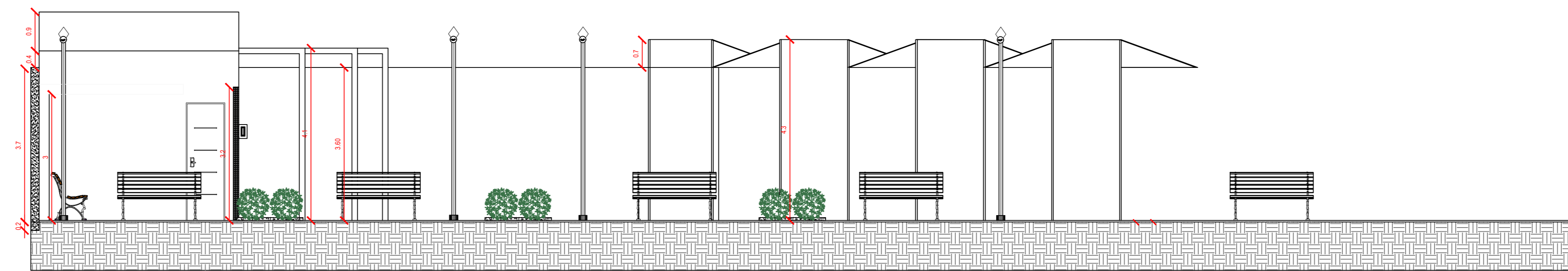
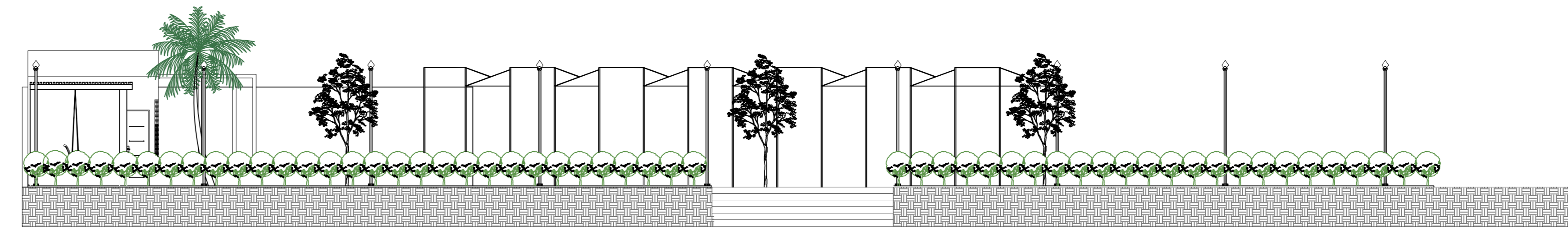


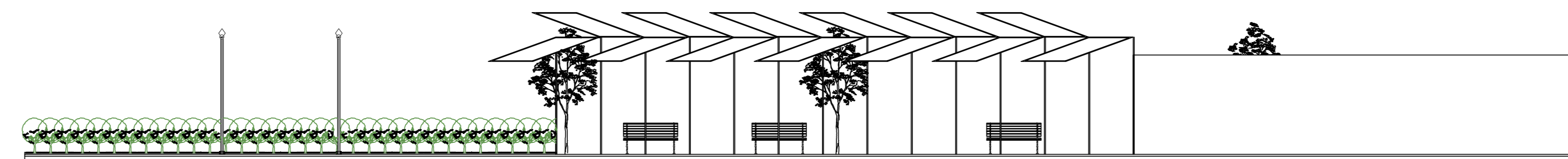
CORTE A - A
ESCALA 1:75



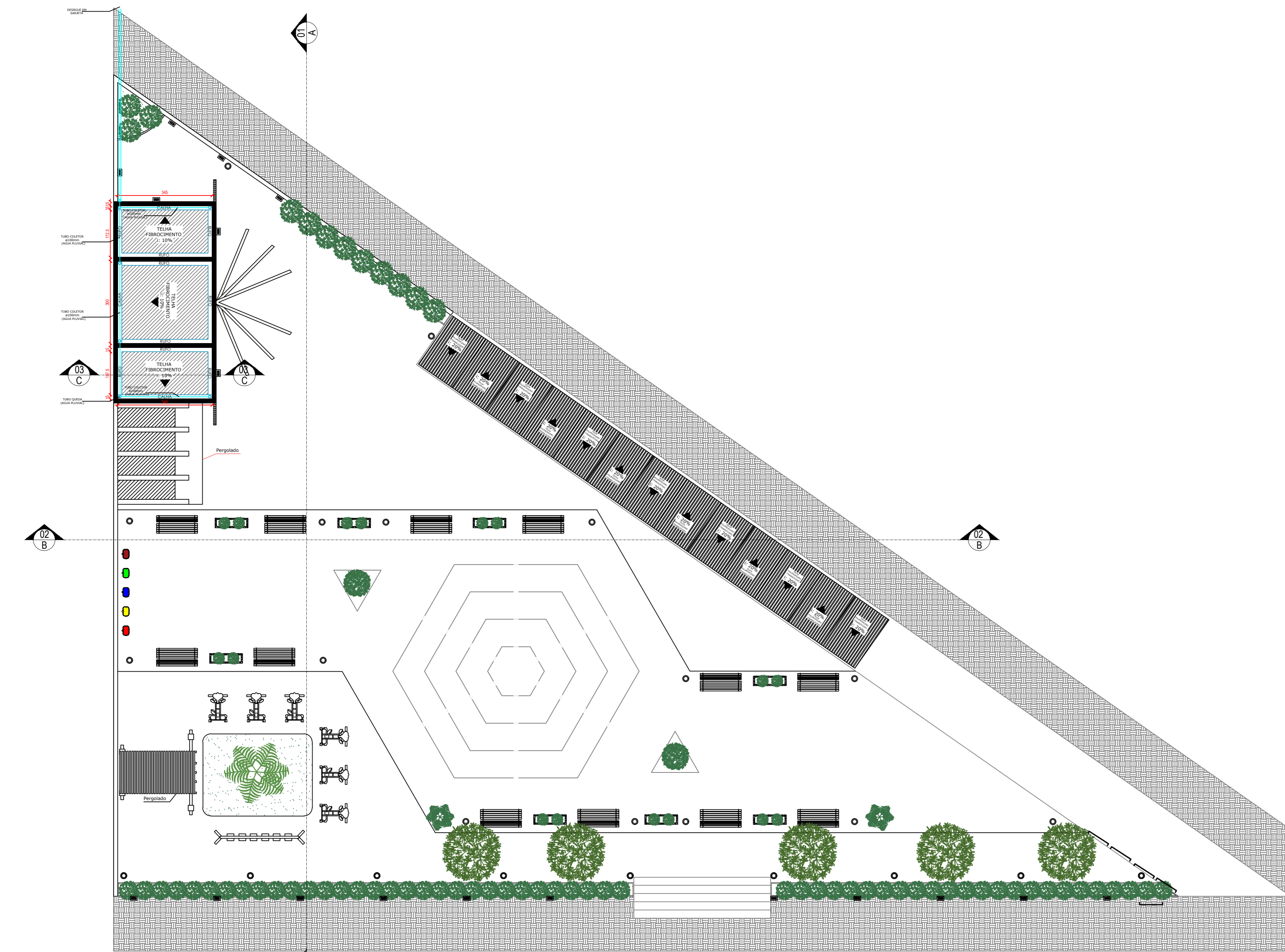
CORTE B-B
ESCALA 1:75



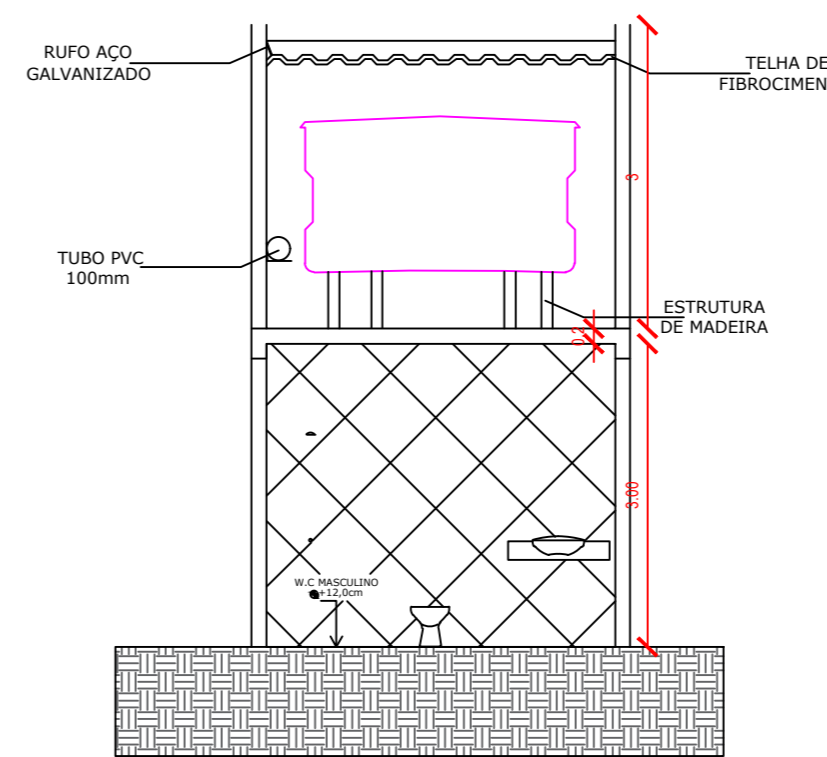
FACHADA Av. Universitária
ESCALA 1:75



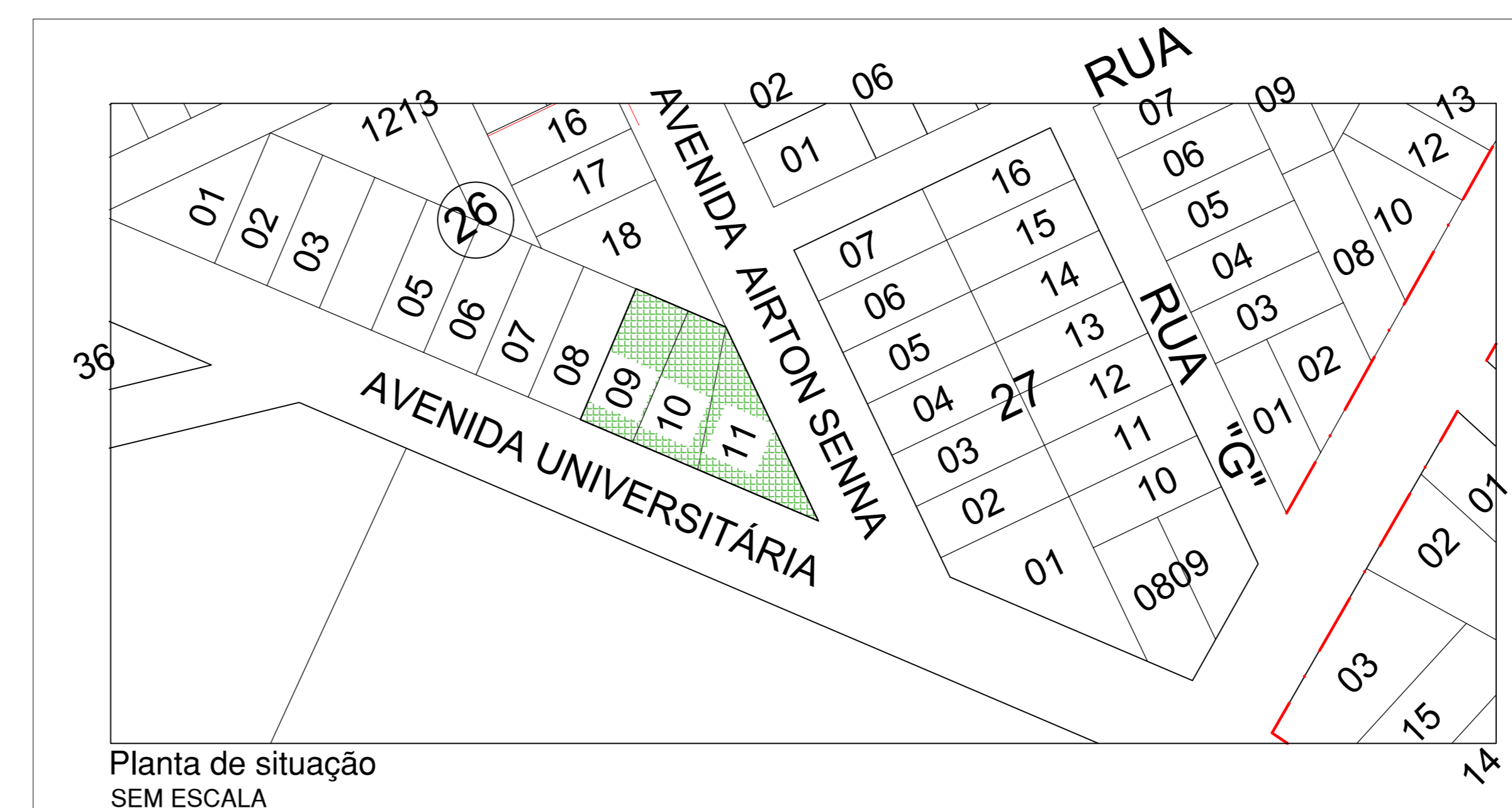
FACHADA Avenida Ayrton Senna
ESCALA 1:75



PLANTA DE COBERTURA
ESCALA 1:100



CORTE C-C
ESCALA 1:75



Planta de situação
SEM ESCALA

PROJETO ARQUITETÔNICO	
CONSTRUÇÃO DE PRAÇA PÚBLICA MUNICIPAL EM PONTAL DO ARAGUAIA, MATO GROSSO	
ENDEREÇO DA OBRA: AV. UNIVERSITÁRIA, LOTES 09, 10 E 11, QUADRA 26, PONTAL DO ARAGUAIA, MATO GROSSO	
PROJETO ARQUITETÔNICO	
PLANTA BAIXA PLANTA DE LOCALIZAÇÃO CORTES PLANTA DE COBERTURA	
ÁREA CONSTRUÍDA: 833,80 m ² ÁREA DA PRAÇA: 560,00 m ² ÁREA DE PASSEIO/CALÇADA: 227,00 m ² ÁREA DE ESTACIONAMENTO: 46,80 m ²	
PREFEITURA MUNICIPAL DE PONTAL DO ARAGUAIA	
ARQ. LÚCIA SANTANA RIBEIRO BACCIN CAU: A131551-0	
APROVAÇÃO	PRANCHA
01 / 01	